

BV Schuh - 16540 Borgsdorf - Baubeginn Juni 13 - Fertig April 14 3 Gebäude a 3 Vollgeschosse - 54 Wohnungen - 18 Garagen - 5 Stellplätze

Allgemeines:

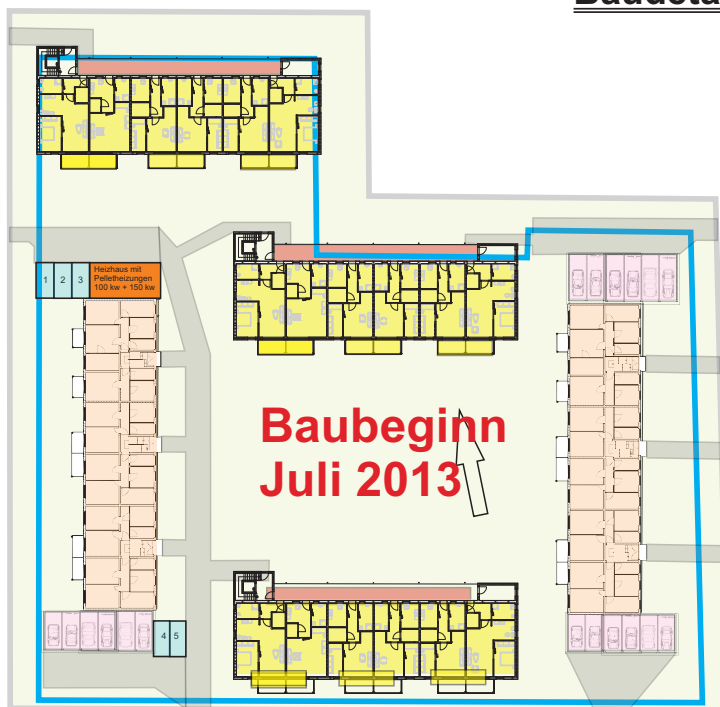
Auf dem ca. 8.500 qm großen Grundstück im Zentrum von Borgsdorf, nahe der S-Bahn Berlin - Oranienburg werden zu den bestehenden zwei dreigeschossigen Bestandsgebäuden mit je 18 Wohnungen drei ca. 40m lange Neubauten mit jeweils 3 Vollgeschossen errichtet.

Die insgesamt 54 Wohnungen werden mit einem Aufzug und 1 Treppenhaus je Haus sowie drei Laubengängen erschlossen. Dank der Laubengangarchitektur haben alle Wohnungen beidseitig Licht sowie belüftete Bäder und Küchen.

Die Wohnungen werden barrierefrei errichtet und mit Schiebetüren, ebenerdigen Duschen sowie Einbauküchen und elektrischen Rolläden modern ausgestattet.

Die Häuser werden mit Giebeldach bei 15 Grad Dachneigung, entsprechend den Bestandsgebäuden errichtet. Es wird der Standard Energieeffizienzhaus Kfw 55 erreicht.

Die Wärmeversorgung erfolgt über ein Pellett - Heizhaus , welches ebenfalls auf dem Grundstück errichtet wird sowie mit solarer Unterstützung. Auf der Freifläche wird ein Fahrrad-Carport sowie eine Müllstandsfläche errichtet. Die Wohnungen erhalten großzügige Balkone.



Baudetails : Außenwände: gedämmter Porotonstein T9 mit Strukturputz

Wohnungstrennwände: Kalksandstein 24

Wohnungsinnenwände: Trockenbau

Fenster : Kunststoff, dreifach verglast mit gedämmten Aufsatzkasten und elektr. Alu-Rolläden weiß.

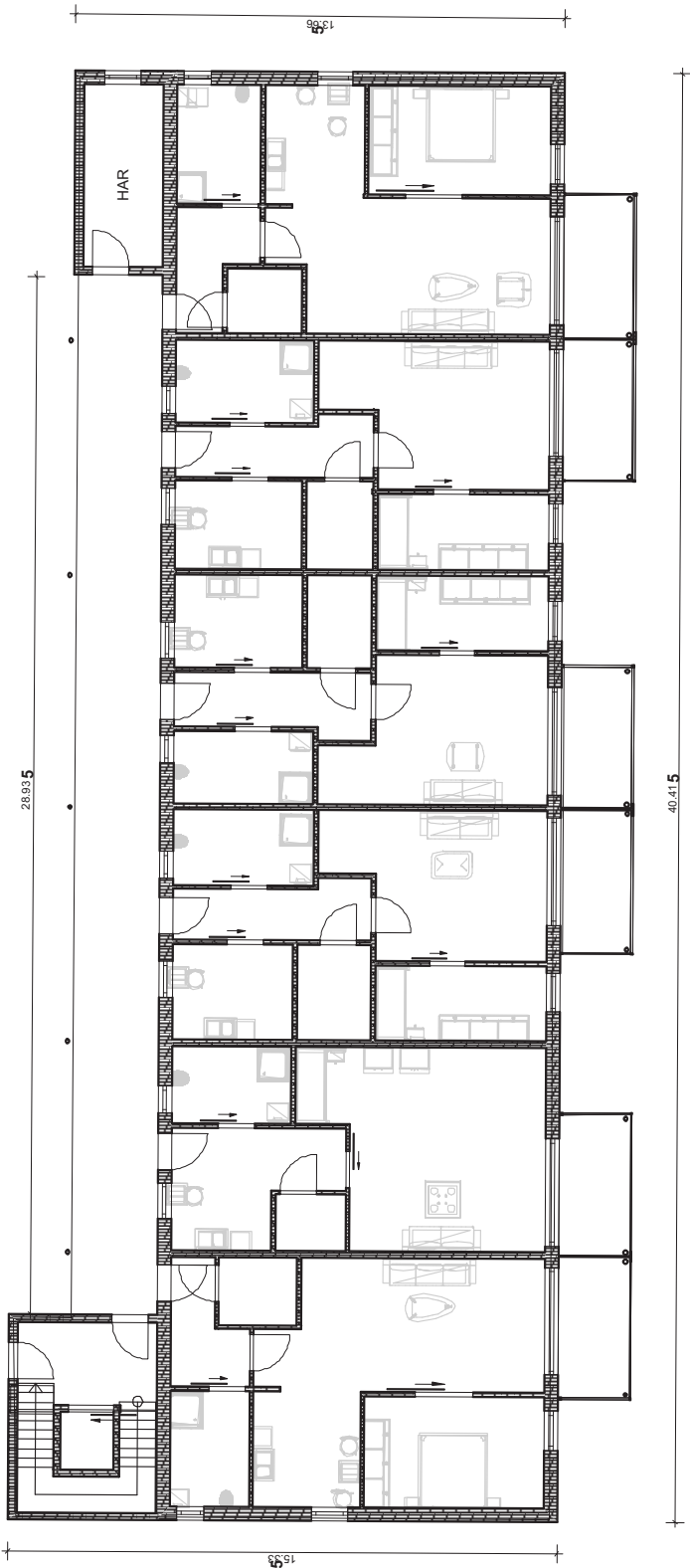
Heizung : Pettetheizung Kaskade als Nahwärme, Solar für Brauchwasser und zur Heizungsunterstützung.

Balkone : vorgestellte/gehängte Stahlkonstruktion über 3Geschosse.

Dach: Giebeldach 15Grad mit Solar/BW.

Garten: die komplette Außenanlage wird parkähnlich angelegt mit neuer Begrünung, und Wegen.





BV Schuh Borgsdorf : Lageplan

Neubau 3 Baukörper mit je 18 Wohnungen
sowie 3 x 6 Garagen
und 5 Pkw Stellplätze

Grundstück 8.496 qm

Bestand 1	450 qm Grundfläche
Bestand 2	450 qm Grundfläche
Neubau	3 x ca.558 = 1.674 qm Grundfläche

Komplett	2.500 qm Grundfläche = 0,30
----------	--------------------------------

Garagen	100 qm Grundfläche
Garagen 2	100 qm Grundfläche
Garagen 3	100 qm Grundfläche
Heizhaus	50 qm Grundfläche

Komplett	350 qm Grundfläche
----------	--------------------

<u>Total</u>	<u>2.850 qm Grundfläche</u>
--------------	-----------------------------

